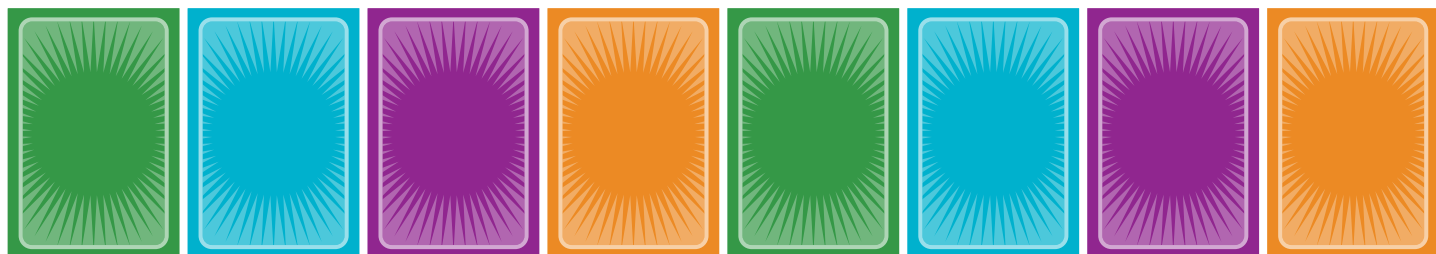


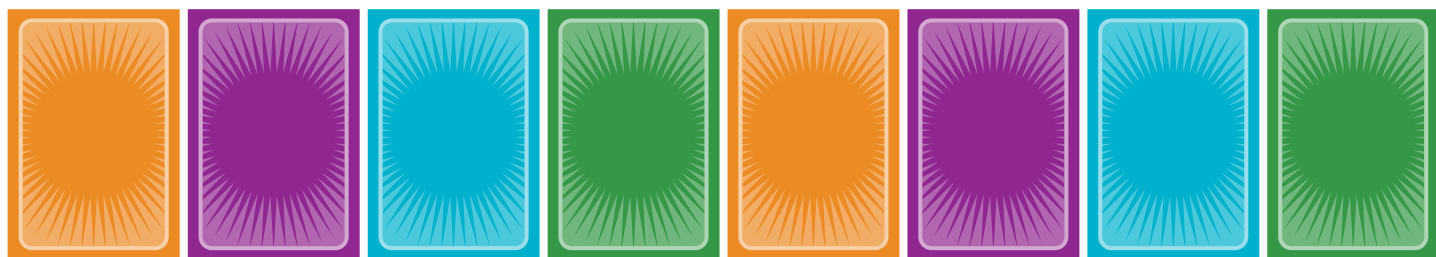


PROVINCIA
DI LODI



MEMO MUSEOLO

Gioco di memoria
del Sistema Museale Lodigiano



www.provincia.lodi.it
www.museilodi.it

REGOLE DEL GIOCO

MEMO MUSEOLO

Gioco di memoria del Sistema Museale Lodigiano

Giocatori: 2 +

- Mescolate le carte e disponetele sul tavolo a faccia in giù
- A turno ciascun giocatore gira due carte facendole vedere anche agli avversari. Lo scopo è quello di abbinare un'immagine all'altra uguale
- Se le due carte girate sono uguali, il giocatore le prende e ha diritto a scoprire altre due carte, finché non sbaglia accoppiamento
- Se le due carte sono diverse deve rigirarle e tocca al giocatore successivo
- Il gioco termina quando non ci sono più carte sul tavolo e vince chi ne ha raccolte di più.

BUON DIVERTIMENTO!



PROVINCIA
DI LODI



U. O. 11 - Cultura - Via Fanfulla, 14 – Lodi

Tel. 0371.442306

E-mail: centrodoc.beniculturali@provincia.lodi.it

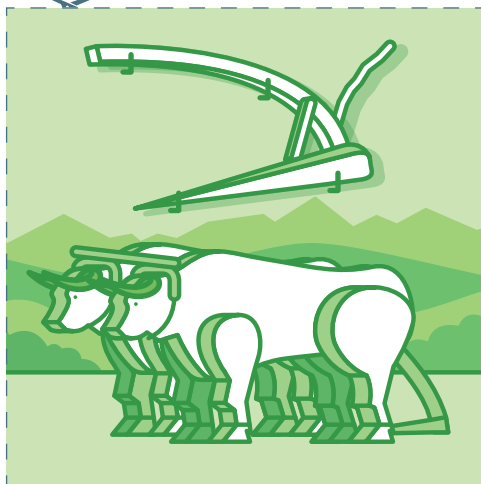
www.provincia.lodi.it - www.museilodi.it



Sistema Museale Lodigiano



sistema_museale_lodigiano



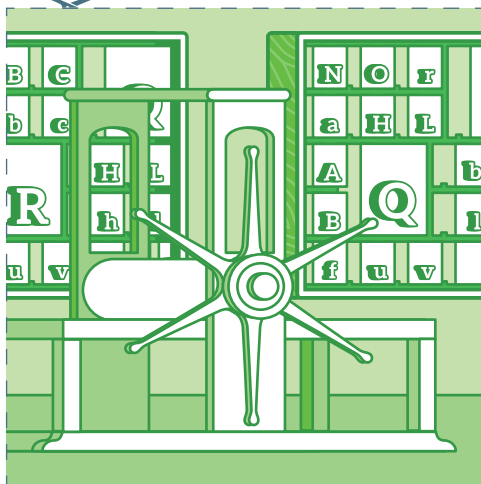
**MUSEO LOMBARDO di
STORIA dell'AGRICOLTURA**
di Sant'Angelo Lodigiano



**COLLEZIONE ANATOMICA
PAOLO GORINI**
di Lodi



**MUSEO STORICO ARTISTICO
della BASILICA**
di Sant'Angelo Lodigiano



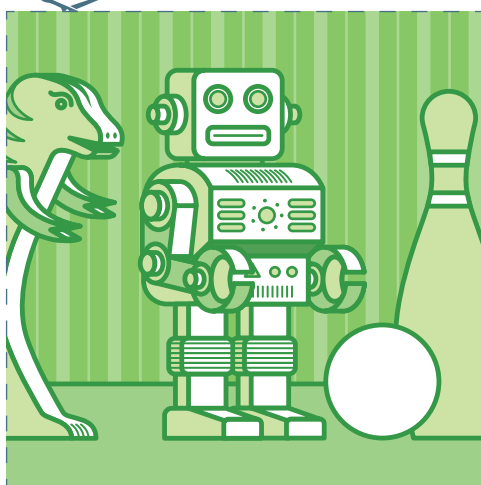
**MUSEO della STAMPA
e della STAMPA D'ARTE**
di Lodi



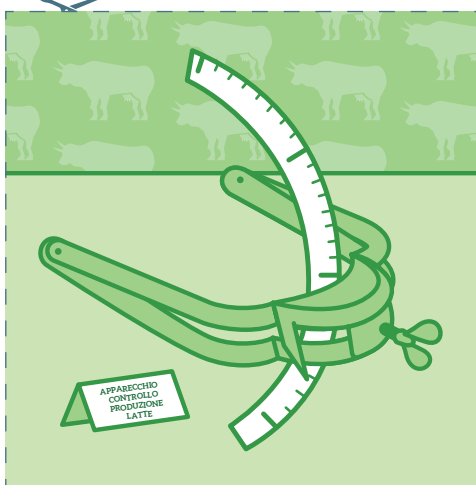
MUSEO di VITA CONTADINA
"Tra un NìGUL e un RAG de SUL"
di Montanaso Lombardo



MUSEO ETTORE ARCHINTI
di Lodi



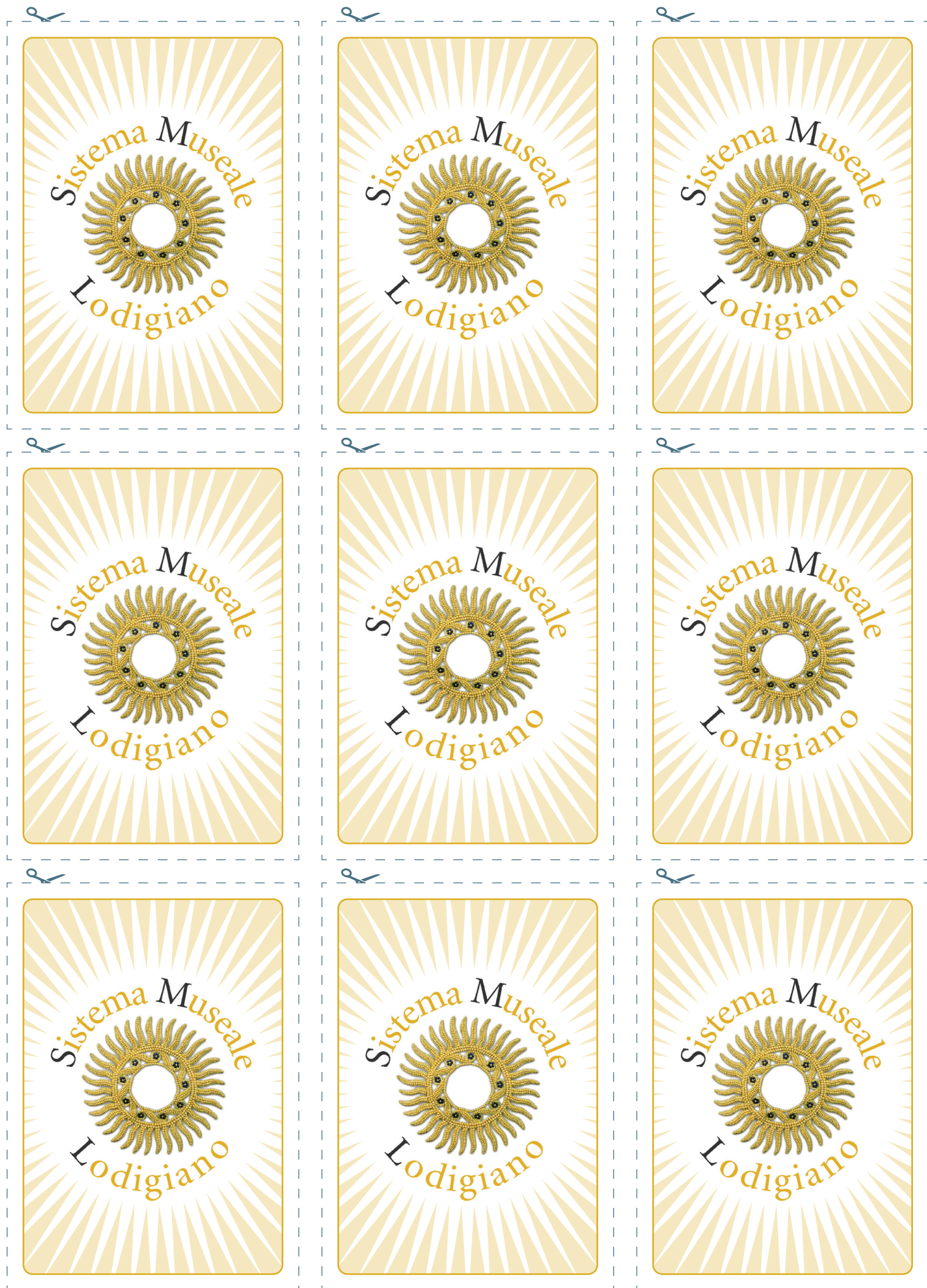
**MUSEO del GIOCATTOLO
e del BAMBINO**
di Santo Stefano Lodigiano



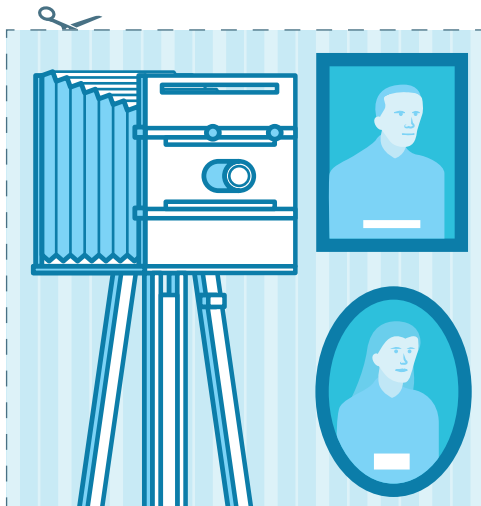
MUSEO AGRICOLO
"Dal LAVORO dei CAMPI:
BONUM COMEDERE"
di Castelgerundo



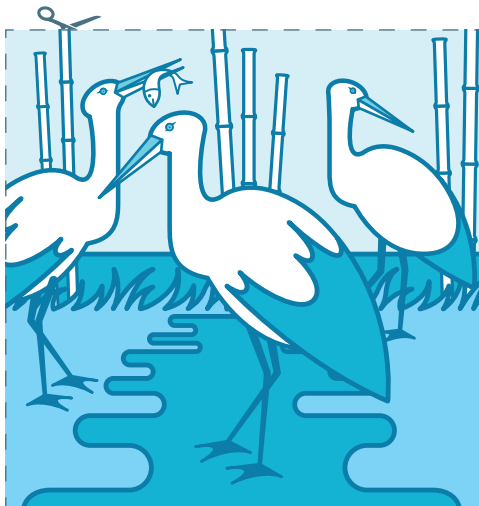
**CASA NATALE di
SANTA FRANCESCA CABRINI**
di Sant'Angelo Lodigiano



Tagliare le carte lungo la linea tratteggiata



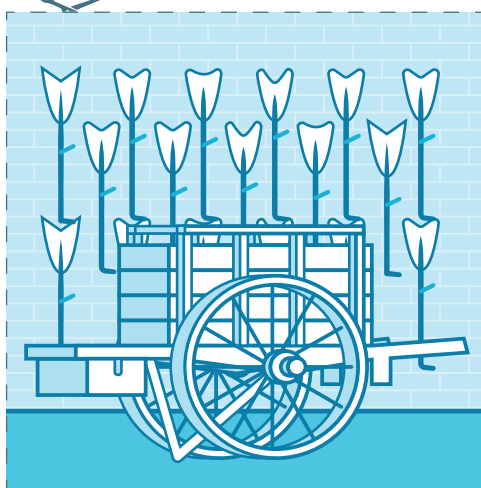
MUSEO della FOTOGRAFIA
"PAOLA e GIUSEPPE BESCAPÉ"
 di Cavenago d'Adda



PARCO dell'ADDA SUD
CENTRO CICOGNE
 di Castiglione d'Adda



MUSEO del PRESEPIO
"Il MONDO nel PRESEPIO"
 di Salerano sul Lambro



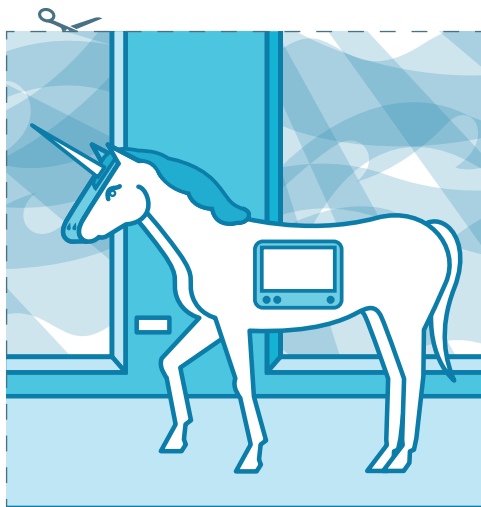
MUSEO della
CIVILTÀ CONTADINA
"CIÒCA E BERLÒCA"
 di Cavenago d'Adda



OSSERVATORIO
ASTRONOMICO
del LODIGIANO
 di Mairago



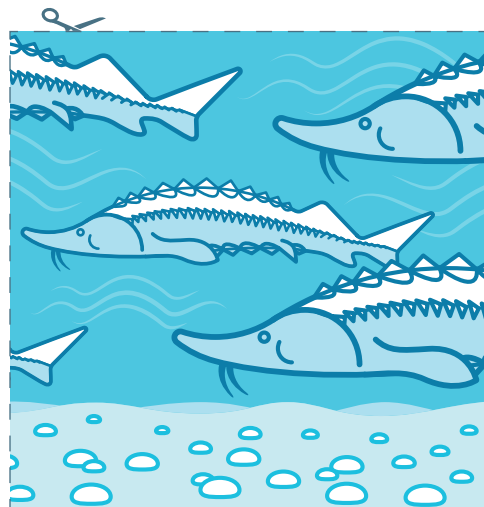
MUSEO del PANE
 di Sant'Angelo Lodigiano



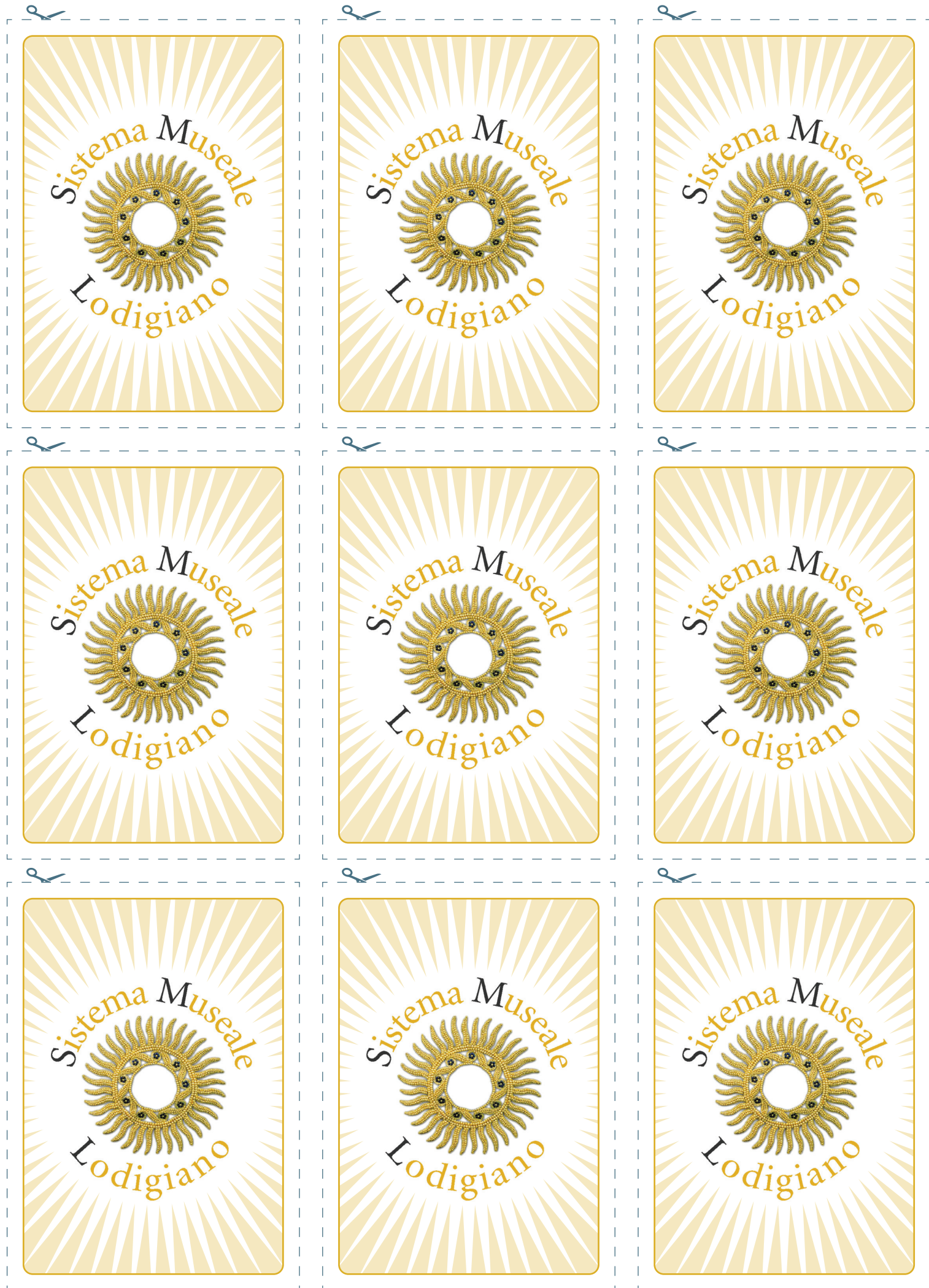
MUSEO "FOLLIGENIALI"
 di Lodi



MUSEO MORANDO BOLOGNINI
 di Sant'Angelo Lodigiano



PARCO ITTICO PARADISO
 di Zelo Buon Persico



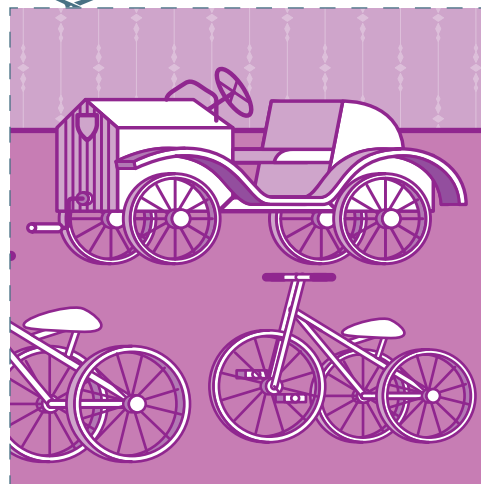
Tagliare le carte lungo la linea tratteggiata



**MUSEO
dello STRUMENTO MUSICALE
e della MUSICA**
di Lodi



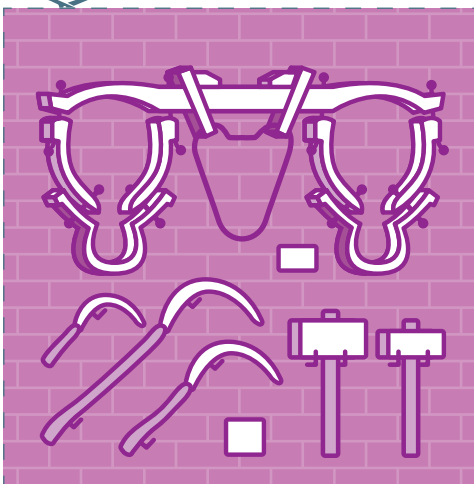
**SPAZIO d'ARTE
MARIO OTTOBELLI**
di Lodi



**MOSTRA PERMANENTE
di ANTIQUARIATO
della VILLA LITTA**
di Orio Litta



**RACCOLTA di ARTE MODERNA
e CONTEMPORANEA**
della Provincia di Lodi



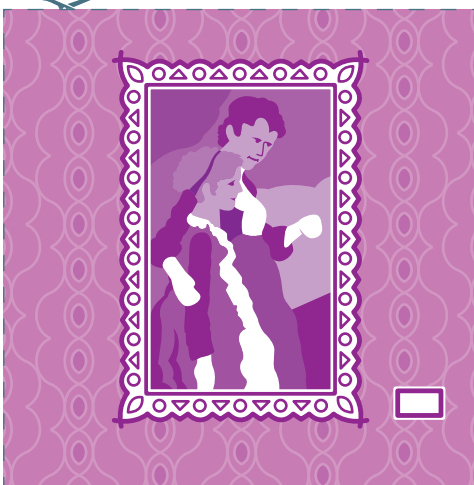
**MUSEO del LAVORO POVERO
e della CIVILTÀ CONTADINA**
di Livraga



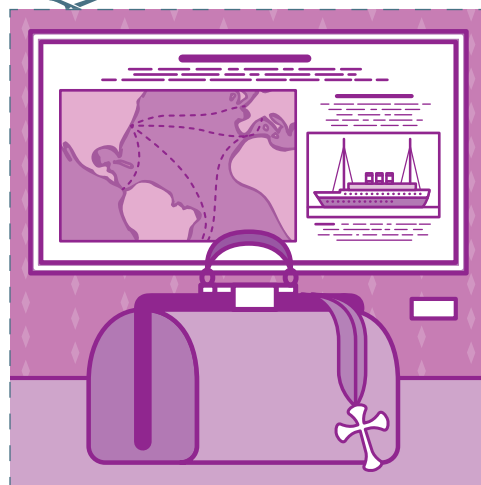
**MUSEO della RADIO
"TUTTA un'ALTRA RADIO"**
di Montanaso Lombardo



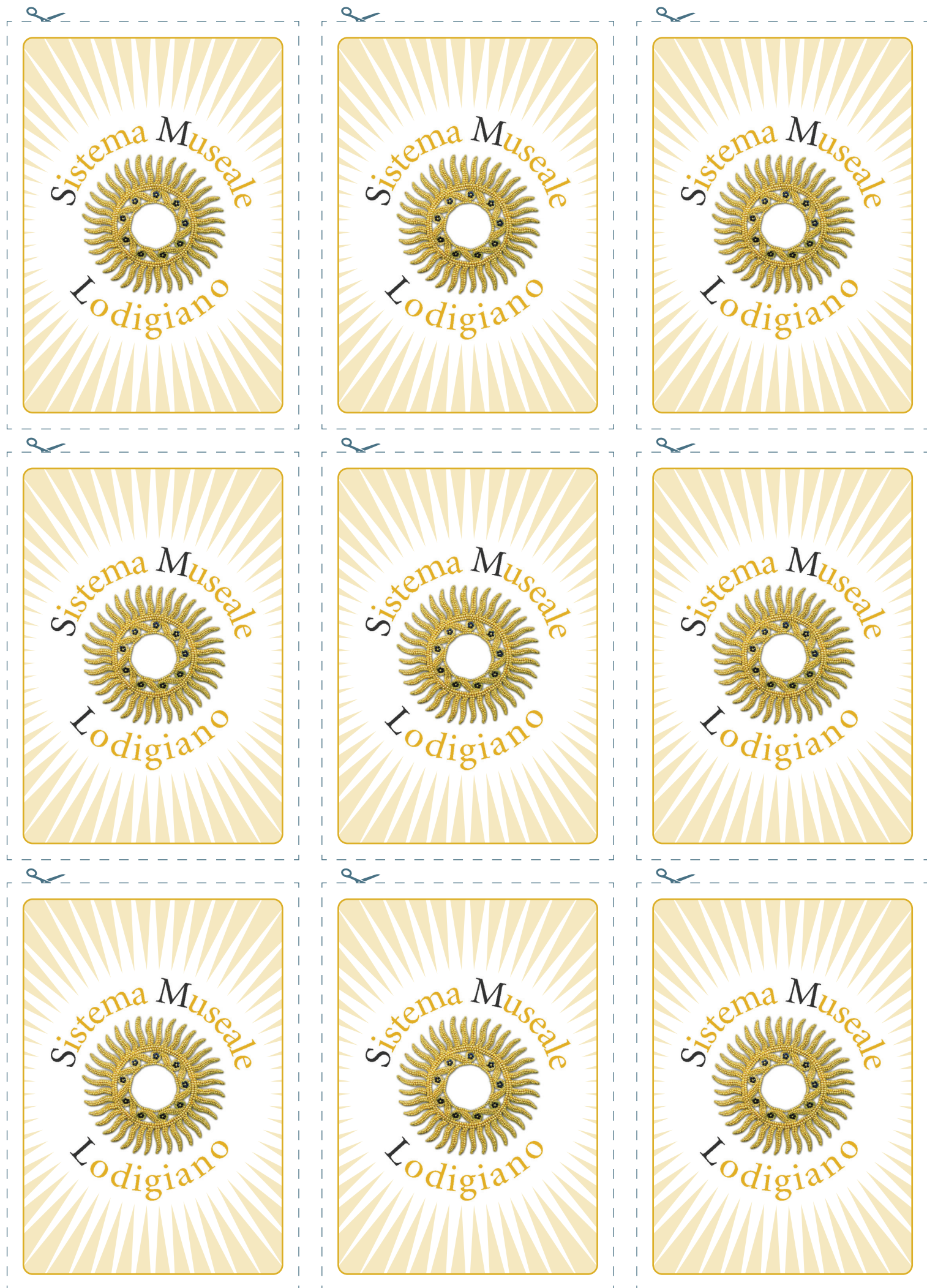
MUSEO del BERSAGLIERE
di Lodi



**RACCOLTA d'ARTE
LAMBERTI**
di Codogno



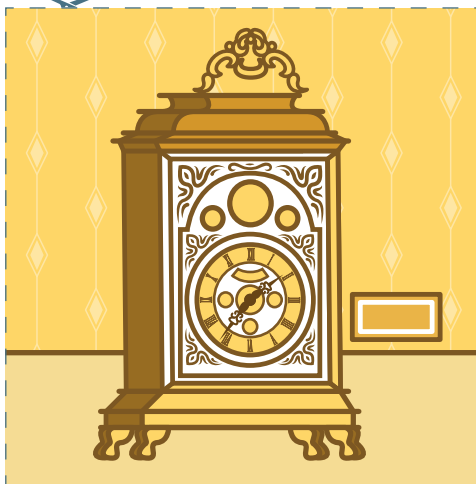
MUSEO CABRINIANO
di Codogno



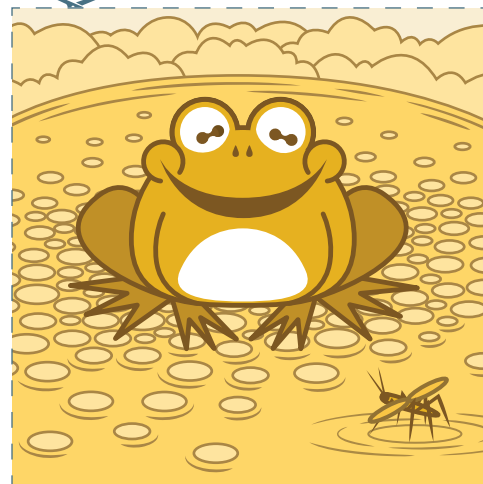
Tagliare le carte lungo la linea tratteggiata



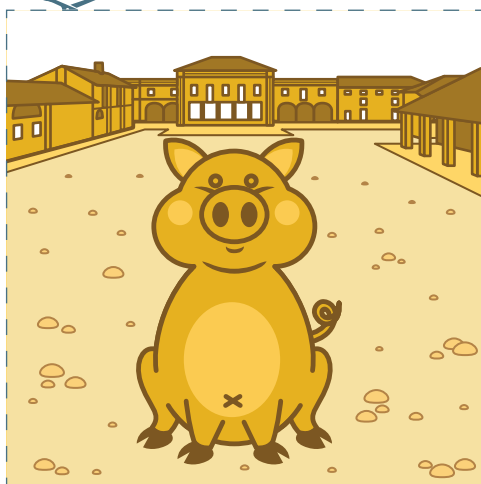
**MUSEO VECCHI ATTREZZI
dell'ARTIGIANO
e REPERTI PALEONTOLOGICI**
di Massalengo



**MUSEO del TESORO
dell'INCORONATA**
di Lodi



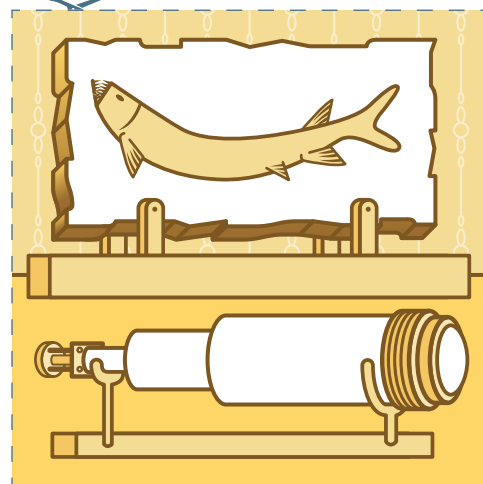
**RISERVA NATURALE
MONTICCHIE**
di Somaglia



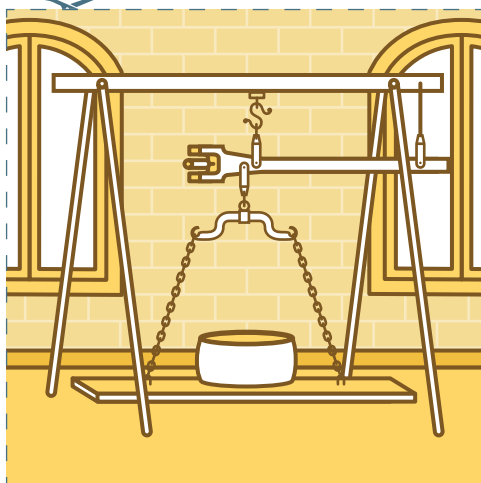
**ECOMUSEO della CASCINA
"Le CASCINE RIBONI"**
di Terranova dei Passerini



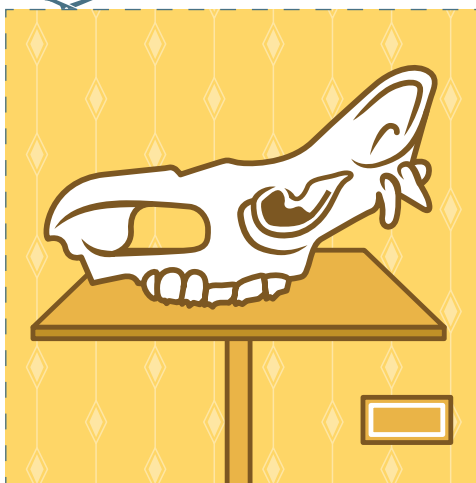
MUSEO LAUS POMPEIA
di Lodi Vecchio



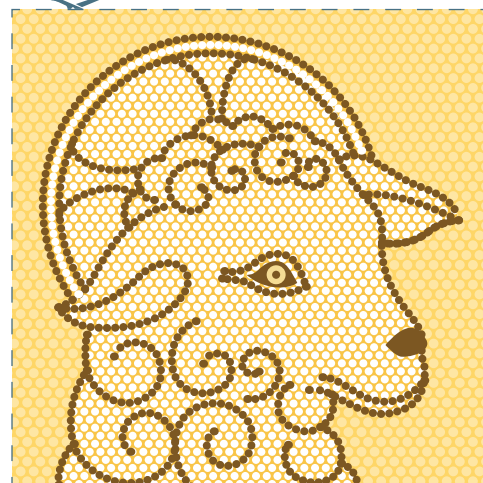
**MUSEO di SCIENZE NATURALI
e degli STRUMENTI SCIENTIFICI
del COLLEGIO SAN FRANCESCO**
di Lodi



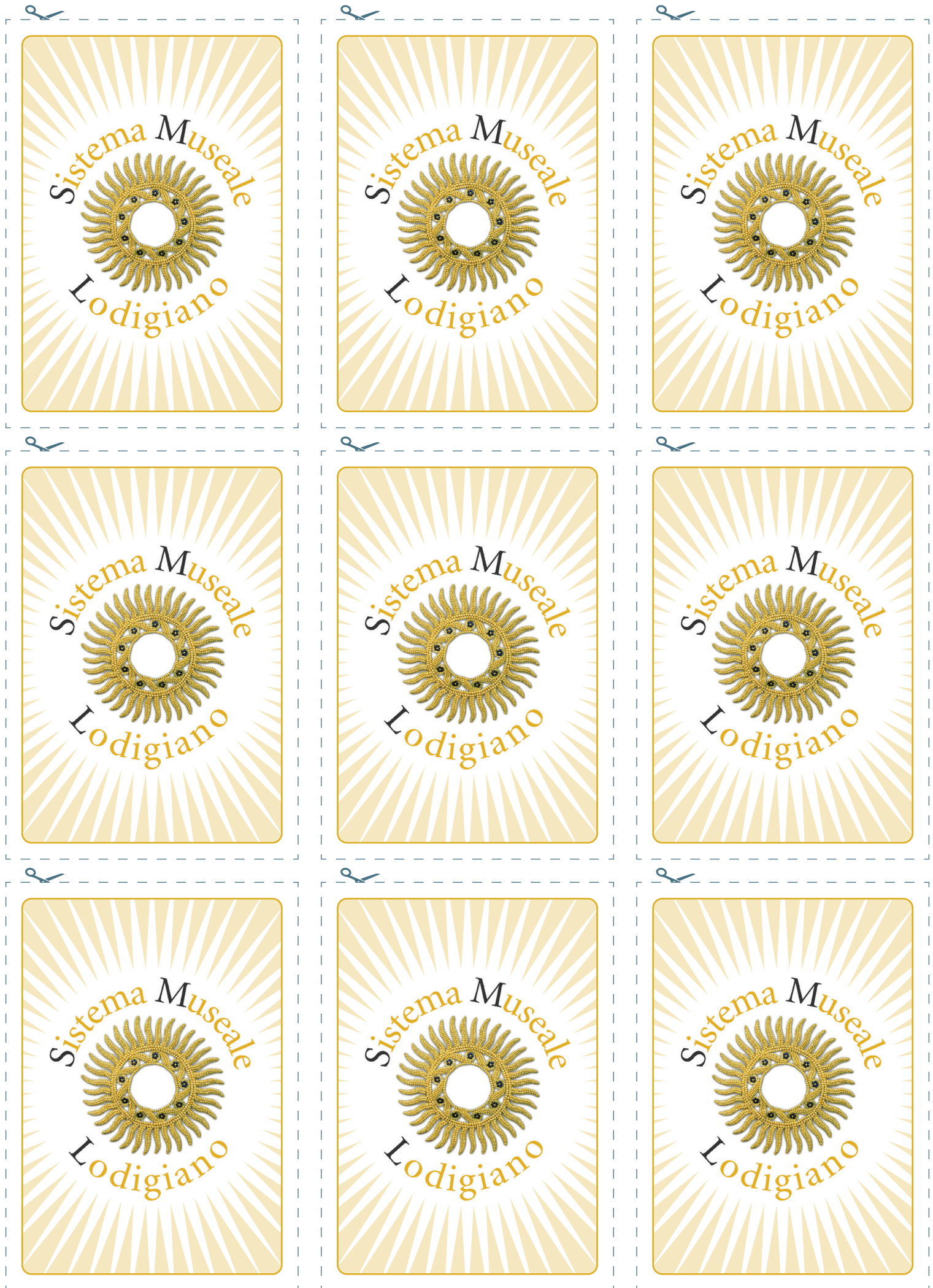
MUSEO dei LAVORI UMILI
di Borghetto Lodigiano



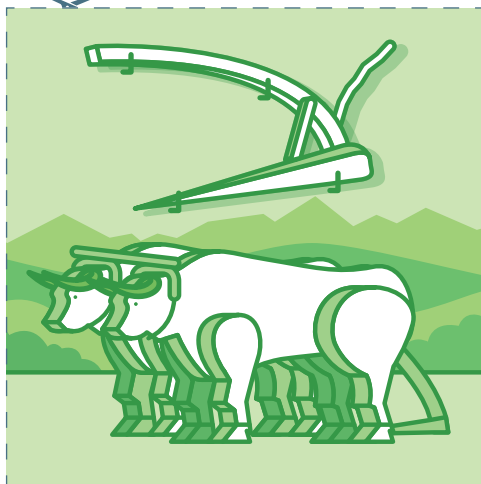
**MUSEO PALEONTOLOGICO
e ARCHEOLOGICO
"VIRGINIO CACCIA"**
di San Colombano al Lambro



**MUSEO DIOCESANO
d'ARTE SACRA**
di Lodi



Tagliare le carte lungo la linea tratteggiata



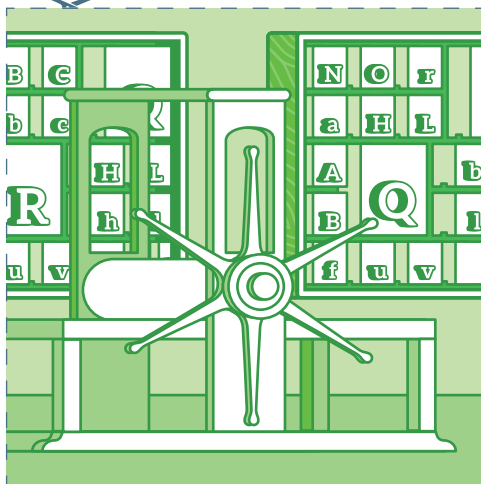
**MUSEO LOMBARDO di
STORIA dell'AGRICOLTURA**
di Sant'Angelo Lodigiano



**COLLEZIONE ANATOMICA
PAOLO GORINI**
di Lodi



**MUSEO STORICO ARTISTICO
della BASILICA**
di Sant'Angelo Lodigiano



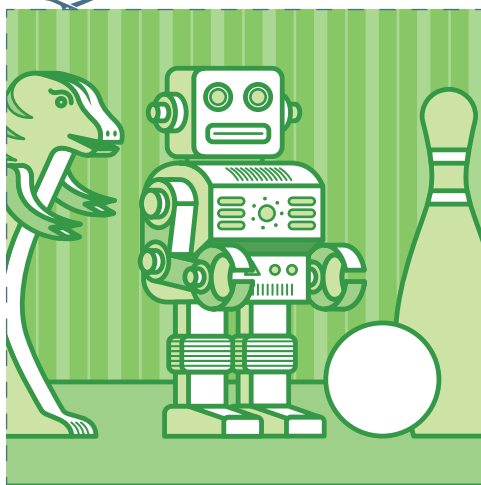
**MUSEO della STAMPA
e della STAMPA D'ARTE**
di Lodi



MUSEO di VITA CONTADINA
"Tra un NìGUL e un RAG de SUL"
di Montanaso Lombardo



MUSEO ETTORE ARCHINTI
di Lodi



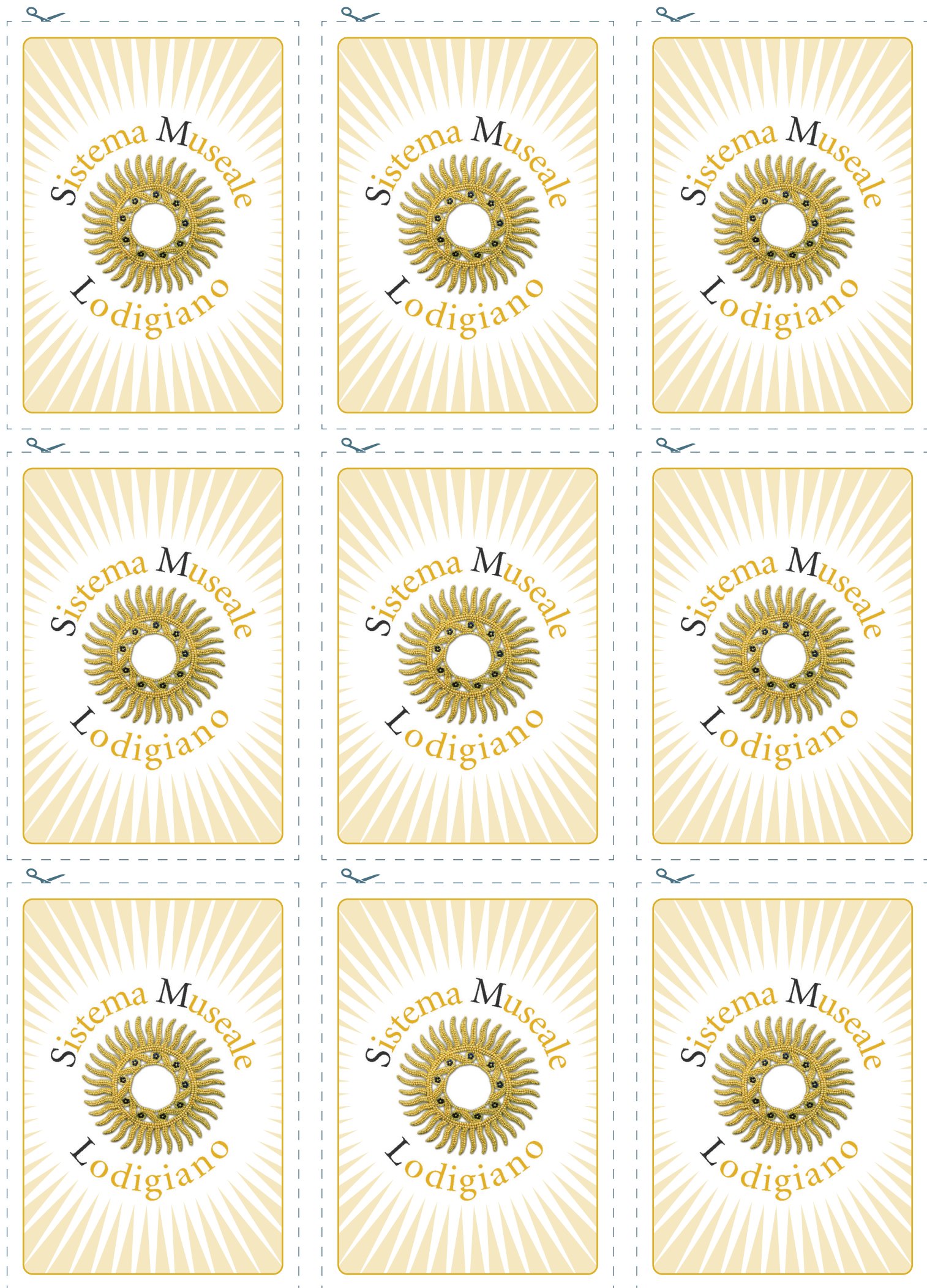
**MUSEO del GIOCATTOLO
e del BAMBINO**
di Santo Stefano Lodigiano



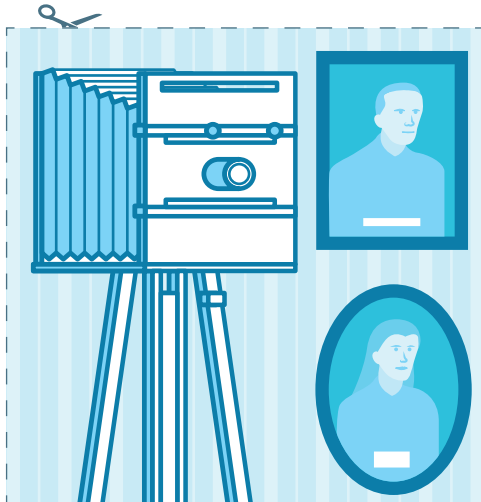
MUSEO AGRICOLO
"Dal LAVORO dei CAMPI:
BONUM COMEDERE"
di Castelgerundo



**CASA NATALE di
SANTA FRANCESCA CABRINI**
di Sant'Angelo Lodigiano



Tagliare le carte lungo la linea tratteggiata



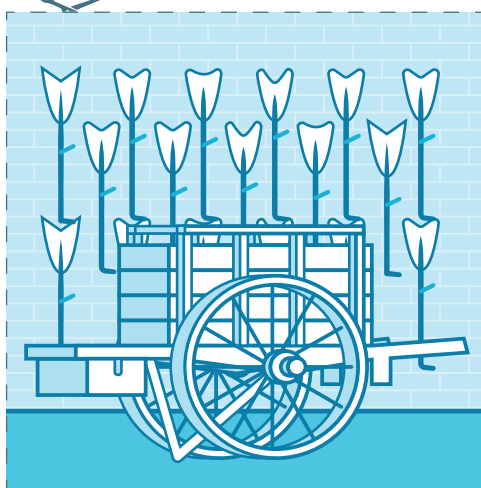
MUSEO della FOTOGRAFIA
"PAOLA e GIUSEPPE BESCAPÉ"
 di Cavenago d'Adda



PARCO dell'ADDA SUD
CENTRO CICOGNE
 di Castiglione d'Adda



MUSEO del PRESEPIO
"Il MONDO nel PRESEPIO"
 di Salerano sul Lambro



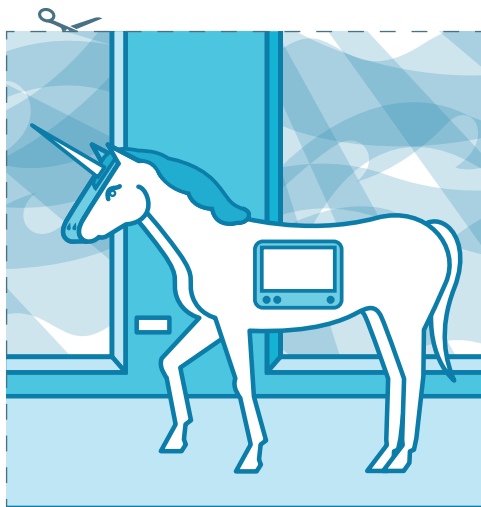
MUSEO della
CIVILTÀ CONTADINA
"CIÒCA E BERLÒCA"
 di Cavenago d'Adda



OSSERVATORIO
ASTRONOMICO
del LODIGIANO
 di Mairago



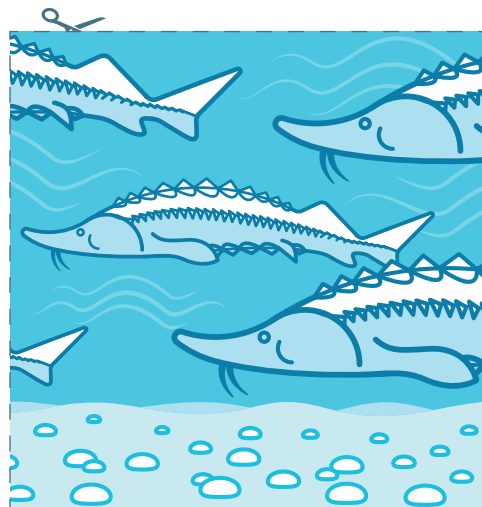
MUSEO del PANE
 di Sant'Angelo Lodigiano



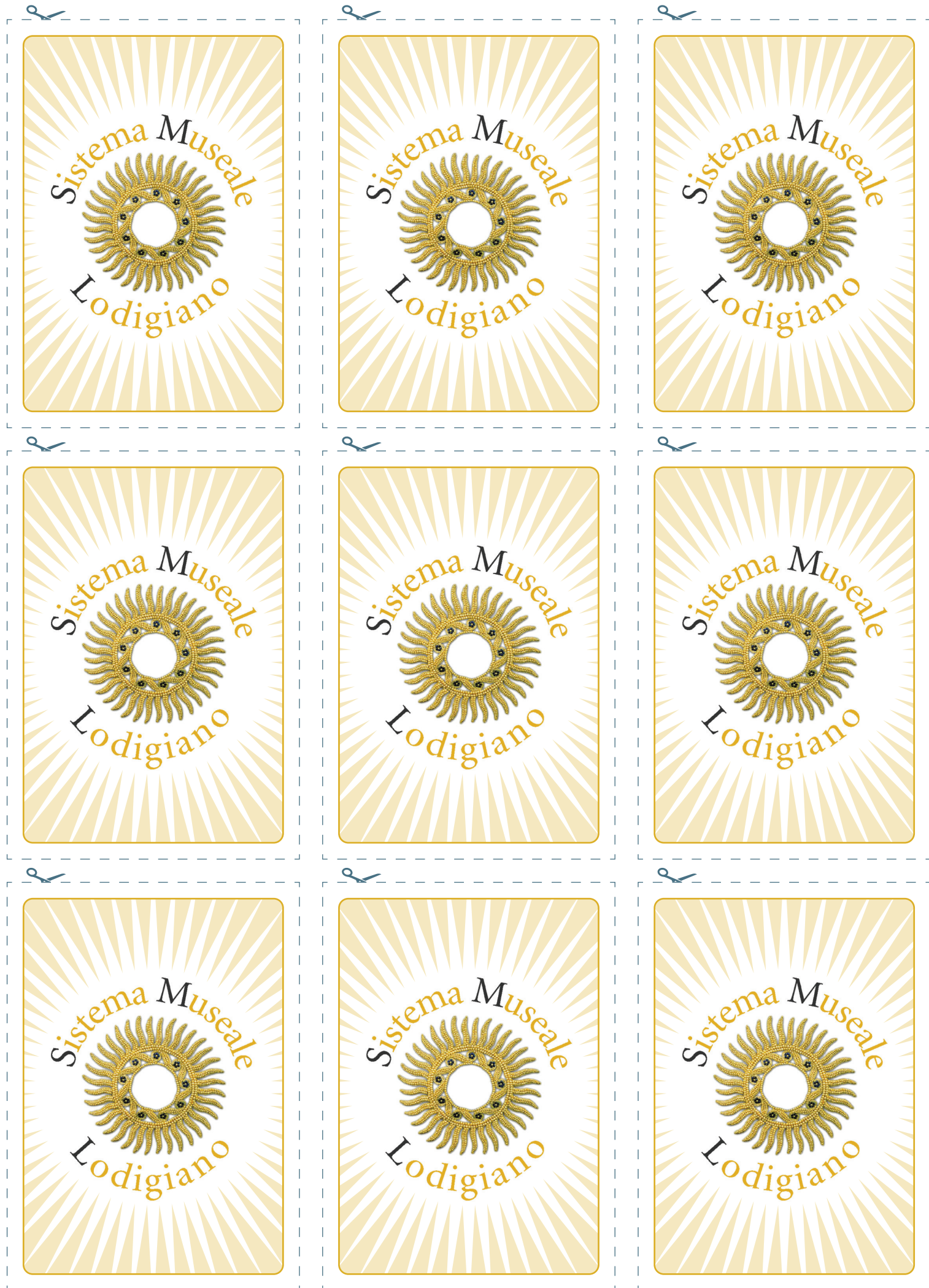
MUSEO "FOLLIGENIALI"
 di Lodi



MUSEO MORANDO BOLOGNINI
 di Sant'Angelo Lodigiano



PARCO ITTICO PARADISO
 di Zelo Buon Persico



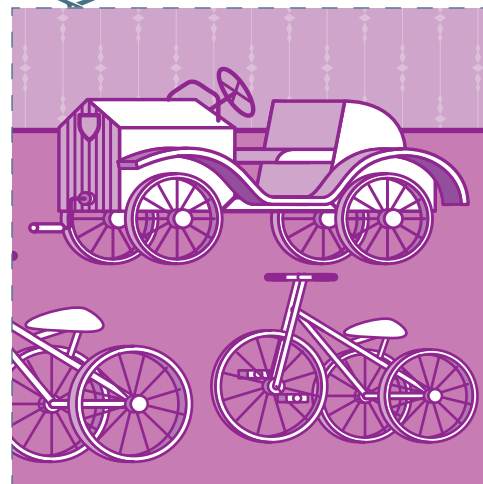
Tagliare le carte lungo la linea tratteggiata



**MUSEO
dello STRUMENTO MUSICALE
e della MUSICA**
di Lodi



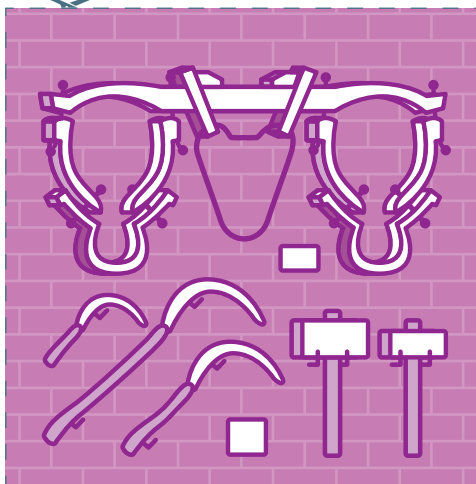
**SPAZIO d'ARTE
MARIO OTTOBELLI**
di Lodi



**MOSTRA PERMANENTE
di ANTIQUARIATO
della VILLA LITTA**
di Orio Litta



**RACCOLTA di ARTE MODERNA
e CONTEMPORANEA**
della Provincia di Lodi



**MUSEO del LAVORO POVERO
e della CIVILTÀ CONTADINA**
di Livraga



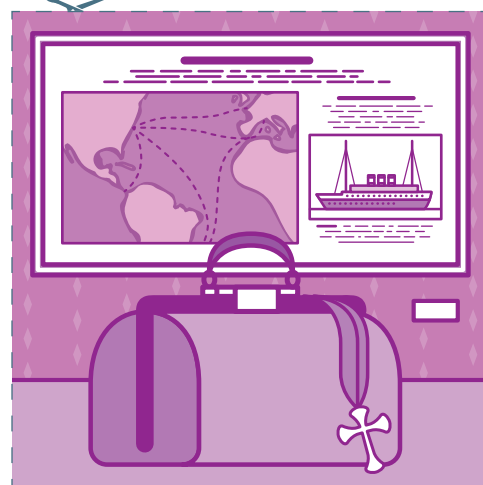
**MUSEO della RADIO
"TUTTA un'ALTRA RADIO"**
di Montanaso Lombardo



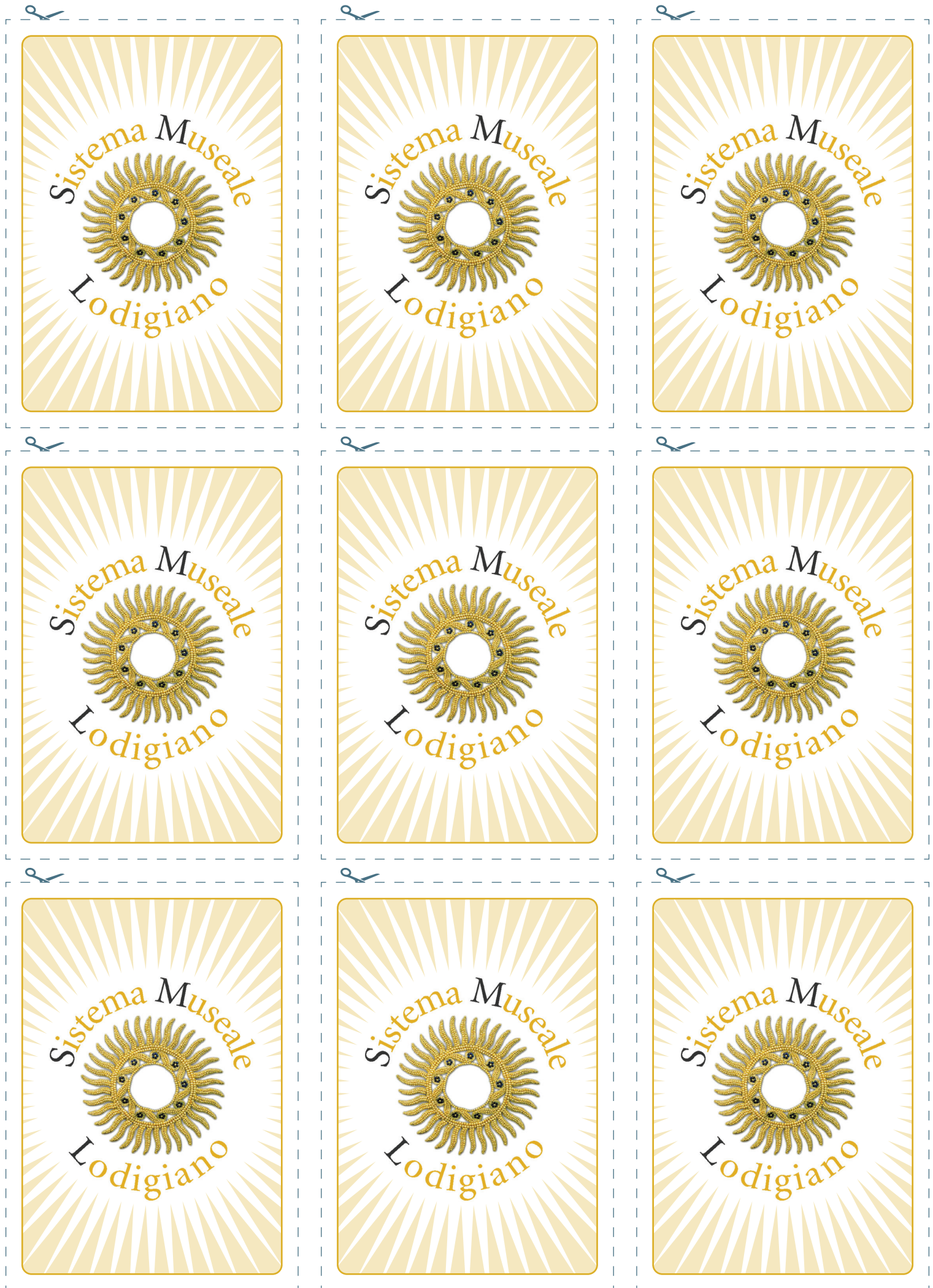
MUSEO del BERSAGLIERE
di Lodi



**RACCOLTA d'ARTE
LAMBERTI**
di Codogno



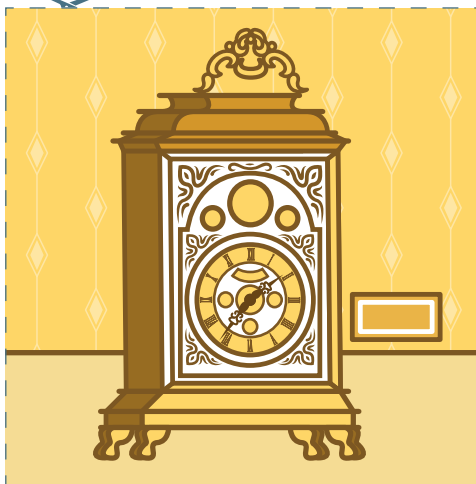
MUSEO CABRINIANO
di Codogno



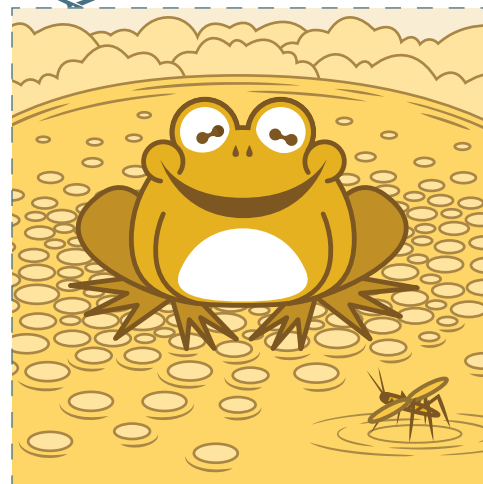
Tagliare le carte lungo la linea tratteggiata



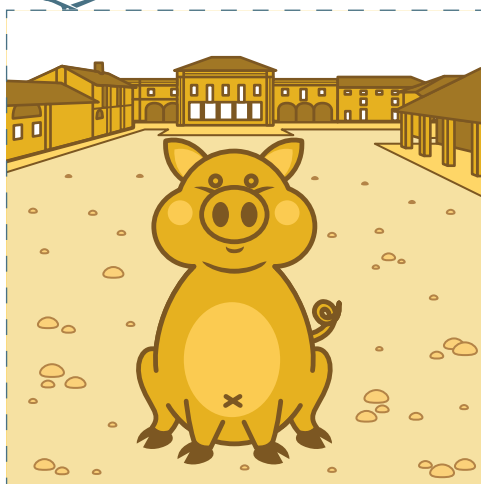
**MUSEO VECCHI ATTREZZI
dell'ARTIGIANO
e REPERTI PALEONTOLOGICI**
di Massalengo



**MUSEO del TESORO
dell'INCORONATA**
di Lodi



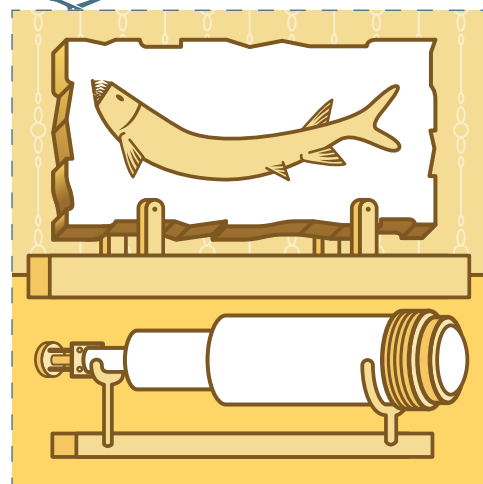
**RISERVA NATURALE
MONTICCHIE**
di Somaglia



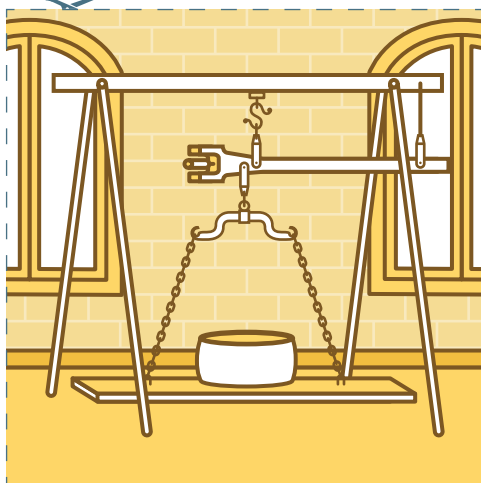
**ECOMUSEO della CASCINA
"Le CASCINE RIBONI"**
di Terranova dei Passerini



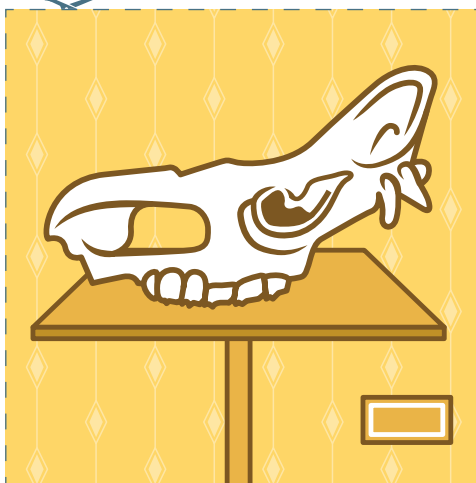
MUSEO LAUS POMPEIA
di Lodi Vecchio



**MUSEO di SCIENZE NATURALI
e degli STRUMENTI SCIENTIFICI
del COLLEGIO SAN FRANCESCO**
di Lodi



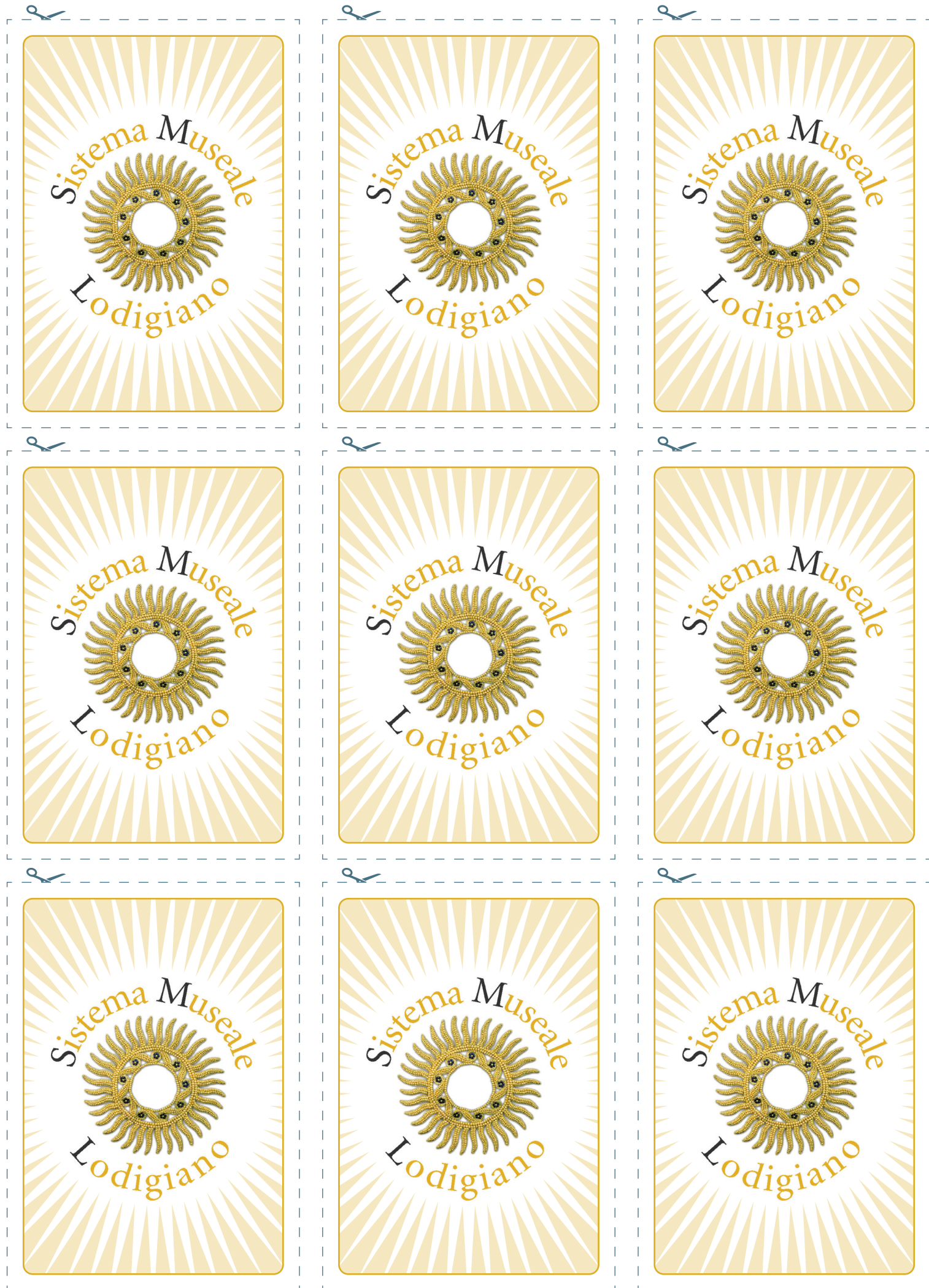
MUSEO dei LAVORI UMILI
di Borghetto Lodigiano



**MUSEO PALEONTOLOGICO
e ARCHEOLOGICO
"VIRGINIO CACCIA"**
di San Colombano al Lambro



**MUSEO DIOCESANO
d'ARTE SACRA**
di Lodi



Tagliare le carte lungo la linea tratteggiata

CARTE VERDI

MUSEO LOMBARDO DI STORIA DELL'AGRICOLTURA di Sant'Angelo Lodigiano - Diorama raffigurante l'aratura con coppia di buoi e aratro

COLLEZIONE ANATOMICA PAOLO GORINI di Lodi - Ritratto rielaborato graficamente dello scienziato Paolo Gorini

MUSEO STORICO ARTISTICO DELLA BASILICA di Sant'Angelo Lodigiano - Scultura raffigurante San Pietro ora collocata nel matroneo della Basilica e un tempo posta all'esterno, in facciata

MUSEO DELLA STAMPA E DELLA STAMPA D'ARTE di Lodi - Torchio a stella del XIX secolo e caratteri mobili in legno

MUSEO DI VITA CONTADINA "TRA UN NÌGUL E UN RAG DE SUL" di Montanaso Lombardo - Camioncino in legno della prima metà del XX secolo, costruito da un papà per il proprio figlio per il gioco in cascina

MUSEO ETTORE ARCHINTI di Lodi - Scultura in gesso dal titolo "Pinetta", della prima metà del XX secolo

MUSEO DEL GIOCATTOLO E DEL BAMBINO di Santo Stefano Lodigiano - Dino-Robot in plastica modellata e metallo (28 cm.), realizzato in Giappone (Horikawa) nel 1962. Alimentato a pile, una volta arrestatosi e spalancata la testa metallica, il Robot mostra la testa squamata di un pseudo-sauro che a sua volta apre le fauci e grazie a una lucetta interna sembra sputare le fiamme!

MUSEO AGRICOLO "DAL LAVORO DEI CAMPI: BONUM COMEDERE" di Castelgerundo - Apparecchio di controllo della produzione del latte che veniva utilizzato a partire dal 1930. Il secchio con il latte munto veniva agganciato allo strumento che pesava la quantità di latte prodotto da una singola mucca (di solito attorno agli 8 - 10 litri)

CASA NATALE DI SANTA FRANCESCA CABRINI di Sant'Angelo Lodigiano - Abito utilizzato da Santa Francesca Cabrini durante la traversata della cordigliera delle Ande a dorso di una mula, nel 1895

CARTE AZZURRE

MUSEO DELLA FOTOGRAFIA "PAOLA E GIUSEPPE BESCAPE" di Cavenago d'Adda - Apparecchio fotografico degli inizi del XX secolo

PARCO DELL'ADDA SUD: CENTRO CICOGNE di Castiglione d'Adda - Cicogne

MUSEO DEL PRESEPIO "IL MONDO NEL PRESEPIO" di Salerano sul Lambro - Presepe rurale realizzato con tre zappe (grande, media e piccola), da Tino Cazzulani nel 1990

MUSEO DELLA CIVILTÀ CONTADINA "CIÒCA E BERLÒCA" di Cavenago d'Adda - Carro agricolo degli inizi del XX secolo e attrezzi collegati alla vita di cascina

OSSERVATORIO ASTRONOMICO DEL LODIGIANO di Mairago - Cupola e telescopio dell'Osservatorio realizzati nel 1999

MUSEO DEL PANE di Sant'Angelo Lodigiano - Forma di pane singolare con la scritta "Museo del Pane e del Grano" realizzata da un abile maestro panificatore

MUSEO "FOLLIGENIALI" di Lodi - Unicorno con televisione incorporata realizzato da artisti Folligeniali nel 2008

MUSEO MORANDO BOLOGNINI di Sant'Angelo Lodigiano - Carrozza padronale risalente alla metà del XVIII secolo

PARCO ITTICO PARADISO di Zelo Buon Persico - Storioni

CARTE ROSA

MUSEO DELLO STRUMENTO MUSICALE E DELLA MUSICA di Lodi - Arpa celtica, strumento cordofono a pizzico, tipico del folklore dei paesi europei di area celtica. Modello del XX secolo, in legno d'acero e corde in nylon

SPAZIO D'ARTE MARIO OTTOBELLI di Lodi - Dipinto ad olio su tela dal titolo "Le signorinette" dell'artista Mario Ottobelli del 1962

MOSTRA PERMANENTE DI ANTIQUARIATO DELLA VILLA LITTA di Orio Litta - Macchine da giostra del XIX secolo e tricicli della prima metà del XX secolo

RACCOLTA DI ARTE MODERNA E CONTEMPORANEA della Provincia di Lodi - Dipinto ad olio su tela raffigurante una "Natura morta di uva e frutta" dell'artista Gilardo da Lodi del XVII-XVIII secolo

MUSEO DEL LAVORO POVERO E DELLA CIVILTÀ CONTADINA di Livraga - Gioghi per i buoi, falci e attrezzi per il lavoro in campagna del XX secolo

MUSEO DELLA RADIO "TUTTA UN'ALTRA RADIO" di Montanaso Lombardo - Radio lampada a forma di fungo, gadget pubblicitario di una nota marca di grappa, della seconda metà del XX secolo

MUSEO DEL BERSAGLIERE di Lodi - Bicicletta del 1811 utilizzata dai Bersaglieri detta "la Carriola" e cappello tipico del Bersagliere, con le piume, del 1836

RACCOLTA D'ARTE LAMBERTI di Codogno - Acquerello su cartoncino dal titolo "Ripassando la lezione" dell'artista Tranquillo Cremona, del 1877

MUSEO CABRINIANO di Codogno - Borsa utilizzata da Santa Francesca Cabrini durante i suoi viaggi in America, Europa e Italia, alla fine del XIX - inizio del XX secolo

CARTE GIALLE

MUSEO VECCHI ATTREZZI DELL'ARTIGIANO E REPERTI PALEONTOLOGICI di Massalengo - Fossile Mesosauro (dai 345 ai 225 milioni di anni fa) proveniente dal Brasile

MUSEO DEL TESORO DELL'INCORONATA di Lodi - Orologio da appoggio della metà del XVIII secolo, in legno tinto in ebano, dorato, metallo anche dorato, vetro e turchese realizzato da Antonio Kurtzweil (attivo a Vienna tra il 1746 e il 1765)

RISERVA NATURALE MONTICCHIE di Somaglia - Rana, lenticchie d'acqua e libellula

ECOMUSEO DELLA CASCINA "LE CASCINE RIBONI" di Terranova dei Passerini - Cascina tipica lombarda a corte chiusa del XIX secolo e maialino, uno dei vari animali presenti allevati. L'azienda agricola è biologica certificata e fattoria didattica accreditata da Regione Lombardia

MUSEO LAUS POMPEIA di Lodi Vecchio - Elmo in bronzo del III secolo a.C. proveniente dalla Cascina San Marco di Lodi Vecchio (rielaborazione grafica dell'immagine su concessione del Ministero per i Beni e le Attività culturali e per il Turismo - Soprintendenza Archeologica Belle Arti e Paesaggio per le Province di Cremona, Lodi e Mantova)

MUSEO DI SCIENZE NATURALI E DEGLI STRUMENTI SCIENTIFICI DEL COLLEGIO SAN FRANCESCO di Lodi - Pesce osseo estinto del Cretaceo inferiore (*Cladocyclus Gardneri*) e microscopio solare della seconda metà del XIX secolo

MUSEO DEI LAVORI UMILI di Borghetto Lodigiano - Bilancia per la pesatura delle forme di formaggio del XX secolo

MUSEO PALEONTOLOGICO E ARCHEOLOGICO "VIRGINIO CACCIA" di San Colombano al Lambro - Cranio di rinoceronte delle steppe (*Stephanorhinus hemitoechus*), una specie di mammifero comparso nel Pleistocene medio e che ebbe diffusione in Europa Centrale e Meridionale (Italia compresa) e ritrovato a San Colombano al Lambro

MUSEO DIOCESANO D'ARTE SACRA di Lodi - Agnello trionfante o vittorioso (Agnus Dei) raffigurato nel cielo del Baldacchino del Tesoro di San Bassiano o Tesoro Pallavicino, ricamato con sete policrome, fili d'oro e d'argento e perle di acqua dolce, della fine del XV secolo

Il Gioco MEMOMUSEOLO
è un'iniziativa ideata e realizzata
dall'U.O. Cultura della Provincia di Lodi



L'ERBOLARIO

pellini[®]industrie



Si ringraziano gli enti pubblici, gli enti ecclesiastici,
i musei, le aree naturalistiche e i privati
che hanno collaborato alla realizzazione dell'iniziativa

Progetto grafico e illustrazioni di Camillo Quadraroli

Tutti i diritti delle immagini sono riservati